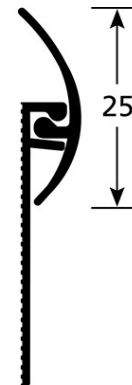
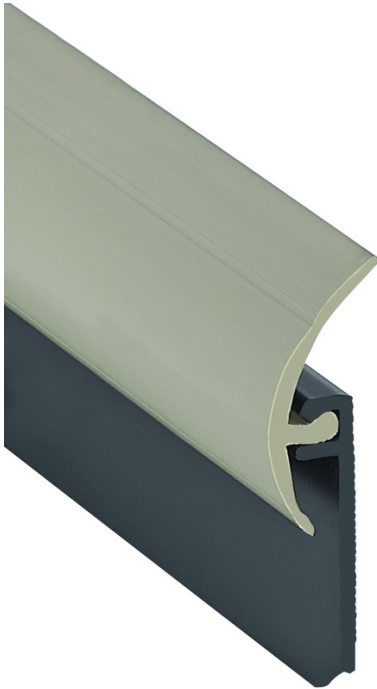


**ROMUS**

## SCHEDE TECNICHE



## Descrizione

- Profilo PVC a clip e labbro co-estruso da incollare.
- Per le giunzioni tra pavimenti in PVC e rivestimenti murali in PVC.  
Profilo in 2 parti :
  - Fissare la base incollandola.
  - Posare i 2 rivestimenti.
  - Agganciare il cappello alle labbra morbide.

## Caratteristiche

Modello	Materiale	Senza ftalati
APC	PVC rigido con labbro morbido coest	sì
Colore	Numero RAL	Durezza Shore A
beige	1015	75
Densità	Lunghezza (m)	Altezza
1.58	3.00 m	27 mm
Per i pavimenti a spessore	Fissazione	Peso per unità
2 alle 3.5 mm	da incollare	0.45 kg
Quantità / cartone	Dimensione del campione	Riferimento E1 dell'articolo
20	10 cm	E1380004
Paese di produzione	Codice doganale	Codice EAN 13
Unione Europea	3916200099	3486010024248

## Uso

- Per applicazioni in ambito ospedaliero. Utilizzato con una sguscia 20x20, 25x25, 32x32 o 38x38, permette di eseguire un rialzo della sguscia per ridurre il numero di giunti, facilitare la manutenzione sul bordo del battiscopa e quindi ridurre il rischio di infezioni nosocomiali.
- Per la finitura tra un rivestimento della parete e un rivestimento del pavimento.
- La finitura con un aggancio coestrusa con doppie labbra morbide permette di adattarsi alle irregolarità del sottofondo e di garantire una migliore tenuta.
- La base in PVC rigido facilita la posa e il rifilo del rivestimento sulla parete all'altezza desiderata; quindi si aggancia il cappello.

## Materiale

- Profilo in PVC rigido coestruso con labbra morbide, tinto nella massa.
- conforme al REACH (EC)1907-2006.

## Installazione

- Tagliare il profilo alla lunghezza desiderata.  
Assicurarsi che il sottofondo sia piano e sgrassato.  
Predisporre i tagli obliqui. Incollare la base con colla MS polimerica Express ROMUS Ref 93021.  
Fissare il cappello alle labbra morbide.  
Per le saldature ad angolo sul rivestimento, utilizzare il kit di saldatura ROMUS Ref 95088.  
Per gli spigoli uscenti, riscaldare la chiusura superiore del profilo a 150° per conferirgli la forma angolare.  
Per gli angoli rientranti, procedere al taglio obliquo e poi alla saldatura a freddo.

## Manutenzione

- Utilizzare prodotti per la pulizia standard (detergenti neutri).

**ROMUS**

SCHEDE TECNICHE

#### Sviluppo sostenibile

---

- Senza ftalati.
- Rispettare i canali di riciclaggio.